

省エネ
リフォームが
今チャンス!

補助金が最大で

二次公募は
8月10日まで
お早めに申し込み
ください

1戸あたり
改修費用^{※1}の

1/2

※1 諸経費、設計費等を除く

2000

万円
出ます!!

対象製品 LIXILがおすすめする高性能建材です。

必須工事

窓+壁+床の断熱リフォーム ココエコ^{※2}^{※3}

短工期・簡単施工・高い断熱効果!

住みながらリフォーム可能・1部屋から施工OK・壁紙も一新!



※2 真空断熱材製品「ココエコ」を使用する場合、LIXILが発行する「真空断熱材施工登録店証明書」が必要となります。
※3 居室を含む外気に接する壁、天井、床の1部位以上に施工。



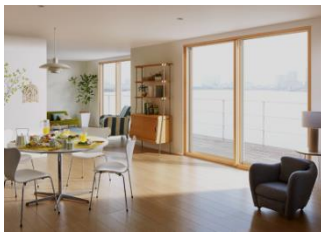
ココエコ
ココだけ簡単快適エコリフォーム

窓+内窓の断熱リフォーム インプラス^{※4}

今ある窓につけるだけ! 省エネ・快適!

結露 結露を抑えてお掃除もラクに! 断熱 空気層で断熱性アップ! 防音 図書館並みの静けさに!

大がかりな工事は不要! 1 窓約 1 時間で施工できます



※4 【対象条件】インプラスLow-E複層ガラス等

玄関ドアの断熱リフォーム リシェント^{※5}

ワンランク上の品質と風格を兼ね備えた玄関に!

断熱 寒い玄関も効果的に断熱! 防犯 家族を強く守る防犯性もアップ! 便利 先進のキースタイルで便利に!

カバー工法により玄関リフォームがたった1日で完成!



※5 【対象条件】高断熱使用17N型・防火戸断熱使用17M型に限る
※6 エントリーシステムはオプションです。



Rechent
リシェント

必須条件の断熱パネル『ココエコ』を工事した場合に限り『インプラス』や『リシェント』などの補助金を受けられます。この他に硝子工事や調湿建材『エコカラット』も補助金対象です。補助金にはそれぞれ諸条件がありますので予めご了承ください。

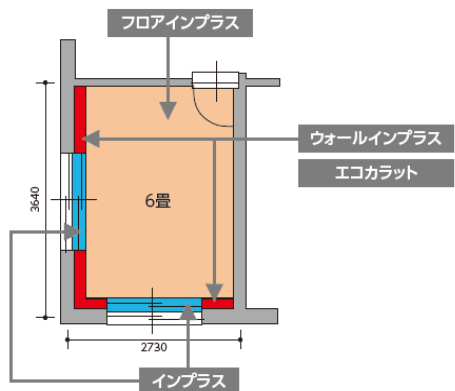
補助金活用プラン例は裏面でご紹介しています

～補助金活用プラン例～

戸建住宅(1部屋断熱)

一部屋改修の場合

工事内容: 窓断熱+壁断熱+床断熱+エコカラット



工事費用(税別)		
窓	インプラス材工(2窓)	¥151,700
断熱パネル	ウォールインプラス材工(2面)	¥261,600
	フロアインプラス材工	¥255,000
内装工事	新設フローリング材工、クロス貼り材工	¥125,000
エコカラット材工		¥116,600
復旧工事費		¥66,000
諸経費		¥29,300
工事費用合計		¥1,005,200

補助対象費用合計 ¥850,900

補助金額 - ¥425,450

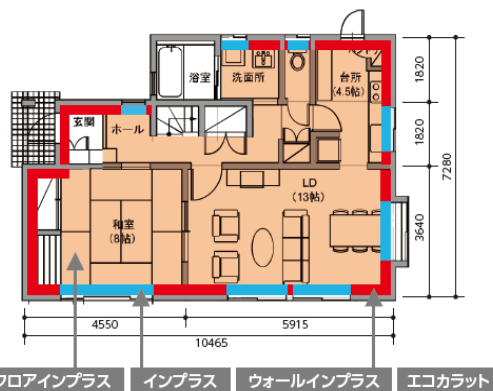
工事費用合計-補助金額

お客様の総支払額 ¥579,750

戸建住宅(全体断熱)

ゾーン改修の場合

工事内容: 窓断熱+壁断熱+床断熱+エコカラット



工事費用(税別)		
窓	インプラス材工(8窓)	¥555,800
断熱パネル	ウォールインプラス材工(6部屋)	¥1,094,200
	フロアインプラス材工(6部屋)	¥1,245,000
内装工事	新設フローリング材工、クロス貼り材工	¥496,200
エコカラット材工		¥616,200
復旧工事費		¥235,800
諸経費		¥131,700
工事費用合計		¥4,374,900

補助対象費用合計 ¥3,747,000

補助金額 - ¥1,873,500

工事費用合計-補助金額

お客様の総支払額 ¥2,501,400

※上記金額はあくまでもメーカー試算の目安金額です。公募要領公開前情報による試算のため、一部変更になる場合がありますのでご了承ください。※エコカラットは断熱改修の床面積の1/2で試算。

次世代省エネ建材支援事業補助金制度について

平成30年度予算 次世代省エネ建材支援事業補助金の概要

住宅区分	戸建住宅	集合住宅
補助対象となる申請者	●個人所有者又は、個人の所有予定者 ●賃貸住宅の所有者(個人・法人どちらでも可)	
補助対象となる製品	<p>玄関ドア・インプラス・ガラス・エコカラットは、ココエコの改修を行った場合のみ</p>	
補助率	補助対象費用の 1/2 以内	
補助金額(上限金額)	1住戸当たり 200 万円※	1住戸当たり 125 万円※

※下限金額: 1住戸当たり40万円以上であること

補助金申請期間

申請には時間がかかりますので
お早めにお申し込みください

一次
公募

終了しました

二次
公募

7月17日～8月10日

平成30年度予算 次世代省エネ建材支援事業補助金について詳しくはこちらのホームページをご覧ください。
一般社団法人 環境共創イニシアチブ ホームページ: https://sii.or.jp/medi_material30/overview.html

今だけお得な補助金リフォーム! 詳細は当店までお気軽にご相談ください

【お問い合わせはこちら】

健康住宅専門店
早稲田ハウス株式会社

TEL: 047-348-0021 担当者: 伊倉

千葉県松戸市西馬橋幸町15

ホームページ: www.wasedahouse.co.jp

E-mail: tooru@wasedahouse.co.jp Fax: 047-345-7668